

Strateji Portföy Mutlak Getiri Hedefli Hisse Senedi Serbest Fon - FYF

1 Temmuz 2024

Fon Künyesi

Yönetici Kurum	Strateji Portföy
İhraç Tarihi	20/09/2013
Karşılaştırma Ölçütü	%105 Mevduat TL
Yıllık Yönetim Ücreti	%3
Risk Seviyesi	2
Asgari İşlem Tutarı	49,000 Adet
Fon Büyüklüğü	₺19,827,564.59
Birim Fiyatı	₺0.05815

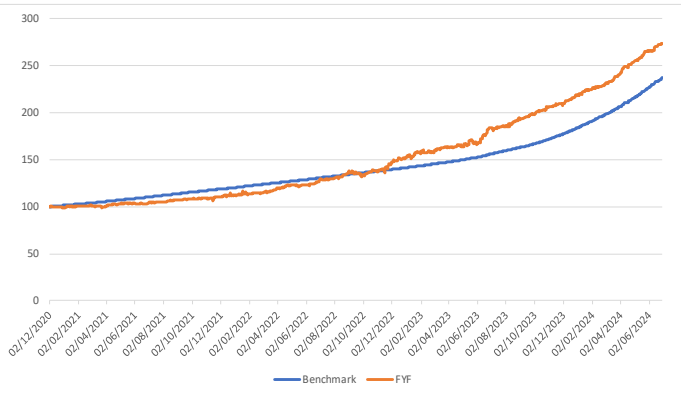
Fonun Amacı

Fon, farklı piyasa döngülerinde mutlak getiri elde etmektir. Bu çerçevede Fon, eşik değer olarak belirlenen KYD 1 Aylık TL Mevduat getirisininin 1.05 katının üzerinde bir getiri elde etmeyi hedeflemektedir.

Yatırım Felsefesi

Strateji Portföy olarak, kapsamlı ve değer odaklı bir yatırım stratejisine bağlıyız. Bu strateji, aşağıdan yukarıya yönlü bir yaklaşımı benimsemekte ve uzun vadeli finansal hedeflere odaklanmaktadır. Yatırım kararlarımız, detaylı temel analizlerle desteklenen, iyi çeşitlendirilmiş bir portföy yönetimine dayanmaktadır. Beş yıllık bir zaman ufku gözetilerek, istikrarlı ve sürdürülebilir getiriler elde etmeyi amaçlamaktayız.

Fon Performansı

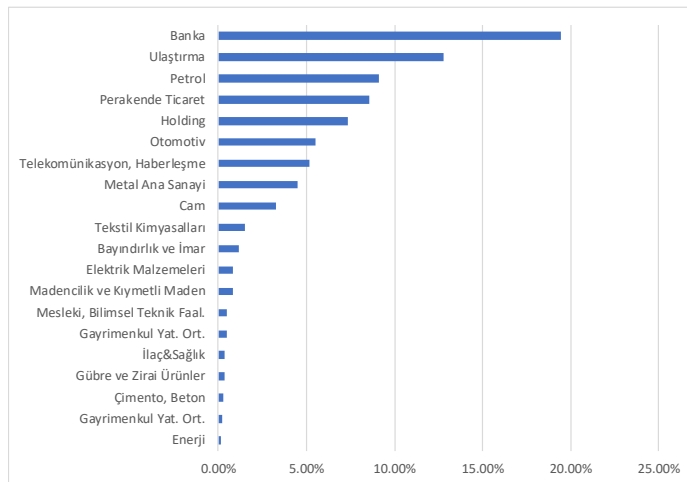


Performans grafiği 5 yıl geriden başlanarak gösterilmiş olup, başlangıçlar 100 olarak alınmıştır.

Fon Performansı (%)

	FYF	Karş. Ölçütü
1 Ay	2.90%	4.48%
1 Yıl	48.93%	51.45%
3 Yıl	163.00%	112.90%
5 Yıl	210.80%	174.90%

Sektörel Dağılım (%)



Strateji Portföy Mutlak Getiri Hedefli Hisse Senedi Serbest Fon - FYF

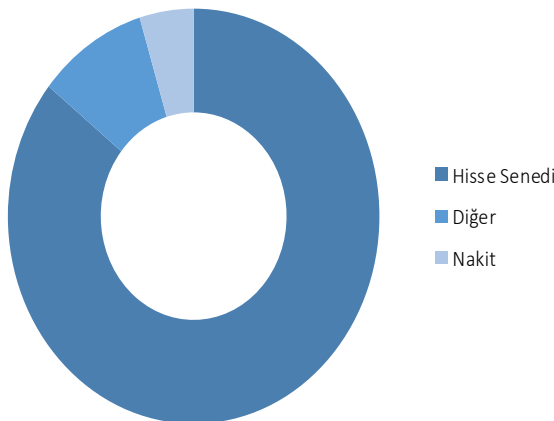
1 Temmuz 2024

Yıllık Getiriler (%)

	FYF	Karşılaştırma Ölçütü*	Relatif
2020	3.35%	9.77%	-5.85%
2021	14.17%	17.78%	-3.06%
2022	35.05%	16.68%	15.75%
2023	43.37%	28.33%	11.72%
YBB	25.23%	27.41%	-1.71%

*Karşılaştırma Ölçütü %105 1 Aylık Mevduat TL getirisidir.

Fon Varlık Dağılımı

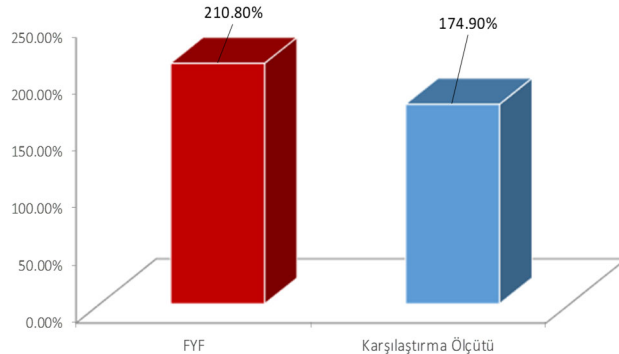


Hisse Senedi %85.75 Diğer %9.56 Nakit %4.69

Operasyon Künyesi

Bildirim Süresi	24 Saat
Aracı Kurumlar	Strateji Menkul Değerler
Saklama	Takasbank
Denetim	HLB SAYGIN DENETİM
ISIN	TRYFNYM00061
Telefon Numarası	+90 212 354 79 00
Web Sitesi	www.stratejiportfoy.com.tr

Beş Yıllık Getiri Karşılaştırması



Risk Göstergeleri (3 Yıl)

Beta	-0.01
Sharpe	1.56
Standart Sapma	0.47%
Riske Maruz Değer*	6.02%
Volatilite	7.66%

*Riske Maruz Değer EWMA yöntemiyle 500 örneklem ve 20 gün tutma süresi kullanılarak hesaplanmıştır

Yasal Uyarı

Geçmiş performans gelecekteki sonuçların garantisi değildir. Yukarıdaki bilgiler geçmiş performansı temsil eder. Mevcut performans yukarıdaki performanstan daha düşük ya da yüksek olabilir. Fon izahnamesi, yönetim ücretleri ve diğer harcamalar konusunda tam bilgiyi içermektedir. Lütfen yatırım yapmadan önce izahnameyi dikkatlice okuyun.